



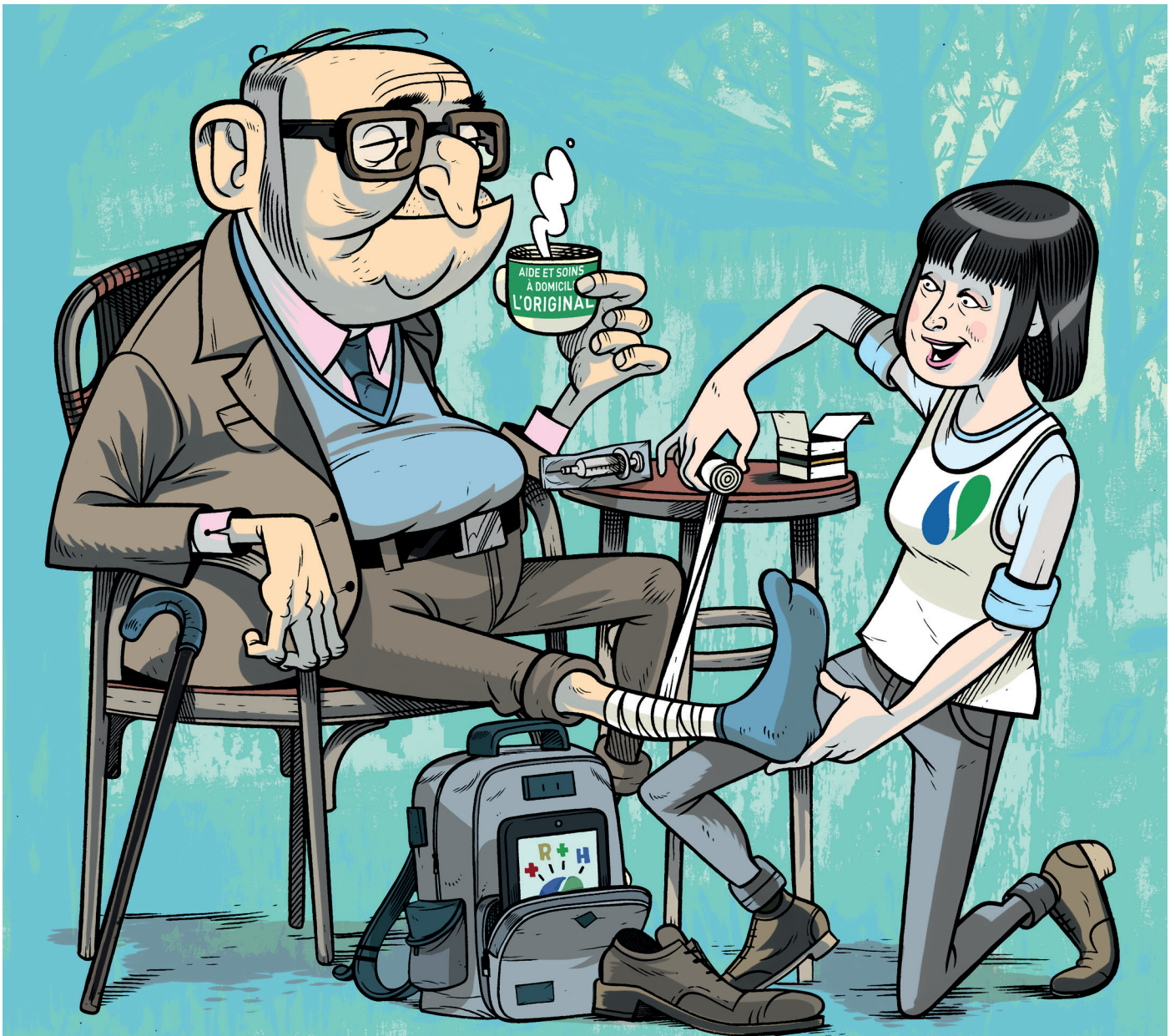
Pour vous – chez vous

**AIDE ET SOINS
A DOMICILE**

Suisse

Colloque Aide et soins à domicile

Le futur est aujourd'hui -
de nouveaux modèles de prise en charge



Mardi, le 19 mars 2019
Welle 7, Berne

Aide et soins à domicile Suisse

Effingerstrasse 33, 3008 Berne

www.aide-soins-domicile.ch, info@spitex.ch

Téléphone: 031 381 22 81

Préface

La plupart des gens souhaitent vivre le plus longtemps possible de manière autonome à la maison. Souvent, cela n'est cependant pas possible jusqu'à la fin de leur vie. De nouveaux modèles de prise en charge novateurs, intégrés et orientés clients sont nécessaires pour faire face au vieillissement de la population. Cela peut uniquement réussir si les prestataires de services du domaine collaborent sur un plan structurel et se concertent sur le plan des processus.

Lors du colloque Aide et soins à domicile 2019, des experts présenteront des projets novateurs et donneront un aperçu de nouveaux modèles. Ils montreront dans quelle mesure certains des projets ont déjà été mis en œuvre et répondent aux besoins de la population.

Ces nouveaux modèles auront un effet positif sur les personnes concernées parce qu'ils sont orientés client, économiques et efficaces. Ils auront également un effet bénéfique sur la demande croissante de professionnels qualifiés, car ceux-ci seront engagés de manière ciblée en fonction de leurs aptitudes, connaissances et compétences, ce qui accroîtra la satisfaction des professionnels.

Au cours de la table ronde suivie d'un échange avec le public, les conférenciers discuteront des conditions de réussite pour une prise en charge réussie de la population dans les années à venir.

C'est avec plaisir que nous vous rendons attentifs au dossier „Réseaux de soins - Lorsque les prestataires de soins s'unissent“ dans le Magazine Aide et Soins à Domicile 4/2018:

www.spitex.ch/Publications/Magazine-ASD/Archive

Le Magazine Aide et Soins à Domicile est gratuite dans l'App-Store et dans Google Play.



Nos partenaires Premium

cosanum  **NEUROTH**
Le logisticien au service de la santé. ENTENDRE MIEUX • VIVRE MIEUX

Programme

*avec traduction simultanée

- 08h45 **Accueil, café de bienvenue**
-
- 09h15 **Introduction (d/f)***
Marianne Pfister, directrice Aide et soins à domicile Suisse ■ Ursula Ledermann, responsable formation Aide et soins à domicile Suisse ■ Cornelia Kazis, modératrice
-
- 09h25 **Faire ce qu'il faut, et bien le faire : Nouveaux modèles de prise en charge dans les soins de longue durée (f)***
Dr. Jérôme Cosandey, directeur romand et responsable de recherche en politique sociale chez Avenir Suisse
-
- 09h55 **Le projet ADRET à Lancy, Genève : réaliser un projet pour habiter dans la société de longue vie dans un cadre de vie ouvert et accueillant, accessible à tous (f)***
Laurent Beausoleil, directeur de l'association des EMS de Lancy
-
- 10h15 **Mise en œuvre du modèle Buurtzorg en Suisse : Facteurs de réussite lors de l'introduction d'un nouveau concept de gestion et conclusions du projet pilote chez Spitex Zurich Limmat AG (d)***
Christina Brunnschweiler, CEO Spitex Zurich Limmat AG
-
- 10h45 **Intégration des prestataires de soins de longue durée dans la région de Sierre : Mieux assurer la continuité de la prise en charge et développer de nouvelles prestations à l'interface entre le domicile et l'EMS (f)***
Dominique Germann, directeur du Centre médico-social CMS Sierre et chef de projet
-
- 11h05 **Pause**
-
- 11h30 **Sponsor (d/f)***
-
- 11h40 **Table ronde : Que faut-il pour réussir la prise en charge de demain ? (d/f)***
Dr. Jérôme Cosandey, Dominique Germann, Laurent Beausoleil, Christina Brunnschweiler, Dr. Markus Leser, responsable du domaine spécialisé personnes âgées CURAVIVA Suisse
-
- 12h45 **Précisément au but, exagérément satirique et interrogé aux bons endroits (d)**
Transcription instantanée par Patti Basler, poète de scène, artiste de cabaret, auteur
-
- 13h00 **Lunch**
-
- 14h00 **Sessions parallèles 1 (A/B/C/D)***
-
- 14h50 **Sessions parallèles 2 (A/B/C/D)***
-
- 15h40 **Pour clore la conférence : une contribution du répertoire de Patti Basler (d)***
-
- 15h55 **Conclusion de la journée**
Marianne Pfister, directrice Aide et soins à domicile Suisse
-
- 16h10 **Fin de la manifestation**

Sessions parallèles

Participation à deux des sessions parallèles suivantes

*avec traduction simultanée

A* (f/d): L'action infirmière comme acteur de la coordination interprofessionnelle : mise en œuvre et analyse d'un projet sur l'évaluation de situations complexes à Genève.

Catherine Busnel, responsable de l'unité recherche et développement, institution genevoise de maintien à domicile imad, Genève

B* (d/f): Le dossier électronique du patient (DEP) dans les soins : Pour l'Aide et soins à domicile, la coopération est volontaire. Quels avantages offre la participation de l'Aide et soins à domicile aux clientes et clients ?

Adrian Schmid, chef de eHealth Suisse, centre de compétence et de coordination de la Confédération et des cantons

C* (d/f): Hausse des coûts dans l'assurance du personnel des organisations d'aide et soins à domicile : des solutions contre l'impuissance!

Beat Jordan, directeur et Michel Dominic Koch, responsable de mandat, Würth Financial Services AG, Zurich

D (d): L'orientation entrepreneuriale - également un défi pour les organisations d'aide et soins à domicile ! Résultats du projet de recherche sur le développement des entreprises.

Prof. Dr. Markus Gmür, président du NPO Management et directeur de l'Association Management Institute (VMI) de l'Université de Fribourg

Inscription

Lieu de la manifestation: Welle 7, étage 3, Schanzenstrasse 5, 3008 Berne ■
Berne gare centrale, sortie West (Welle). Accès direct via la passerelle depuis les voies 1-13.
www.welle7.ch

Frais d'inscription repas incl: CHF 250.- membres d'une organisation d'aide et soins à domicile à but non lucratif ■ CHF 300.- non membres

Langues: Allemand et français ■ Traduction simultanée des conférences en plenum et pour trois sessions parallèles

Modération: Cornelia Kazis, journaliste et formatrice d'adultes, Bâle

Inscription: Le nombre de places est limité. Les inscriptions sont traitées dans l'ordre de leur réception. **Nous sommes déjà complets!**

Date limite d'inscription: 28 février 2019

Pour toute annulation avant le 28 février 2019, un montant de CHF 150.00 pour frais de dossier sera facturé. Pour toute annulation après le 1er mars 2019, aucun remboursement n'est possible.